

*Seminario federale per giurati ed espositori*

# LO SVOLGIMENTO - FILATELIA APERTA



**Marco Occhipinti**

Lavagna, 23-24 marzo 2024

# LINEE GUIDA ATTUALMENTE IN VIGORE PER LA FILATELIA APERTA:

<https://www.f-i-p.ch/wp-content/uploads/OPEN-PHILATELY-Guidelines-2018-Sofia.pdf>

<http://www.fsfi.it/federazione/Filateliaaperta2020.pdf>

# PRECEDENTI SEMINARI FSFI:

<http://www.fsfi.it/seminari/indice.htm>

**SVOLGIMENTO = TITOLO + PIANO + SVILUPPO**

Lo **SVOLGIMENTO** di una partecipazione di Filatelia Aperta comprende:

1. la struttura della stessa:

- **TITOLO**
- **PIANO**

2. l'elaborazione di ciascun punto della struttura:

- **SVILUPPO**

**SVOLGIMENTO = TITOLO + PIANO + SVILUPPO**

Il **TITOLO** definisce l'ambito della partecipazione.

E' la «dichiarazione d'intenti» del collezionista.

Deve rappresentare in modo chiaro, compiuto e sintetico il contenuto della collezione e il suo sviluppo.

Il **SOTTOTITOLO** può aiutare a definire meglio il Titolo, soprattutto quando si sceglie un titolo non direttamente comprensibile.

**SVOLGIMENTO = TITOLO + PIANO + SVILUPPO****Il PIANO:**

- definisce la struttura della partecipazione nonché le sue suddivisioni
- copre tutti i principali aspetti corrispondenti al titolo
- deve essere interamente articolato secondo la narrazione dell'argomento

Linee Guida: *«Il piano non deve contenere un lungo testo, ma una suddivisione logica dell'argomento in sezioni, al fine di fornire un'idea dei contenuti della partecipazione alla giuria ed al pubblico.»*

Il piano deve essere equilibrato:

NO: capitoli tutti della stessa lunghezza

SÌ: capitoli lunghi quanto l'importanza e l'ampiezza dell'argomento trattato

**SVOLGIMENTO = TITOLO + PIANO + SVILUPPO**

Lo **SVILUPPO** è l'elaborazione approfondita dell'argomento, finalizzata a realizzare una disposizione del materiale pienamente conforme con il piano secondo un *file rouge* che corre tra le pagine, i cui singoli passaggi vengono illustrati coerentemente con materiale filatelico e non filatelico.

La storia viene narrata disponendo ogni pezzo secondo un filo conduttore che lo lega al precedente e al seguente attraverso tutte le pagine della partecipazione **IN MODO DA DARE UN SENSO COMPIUTO AL CONCETTO ENUNCIATO CON IL TITOLO E DESCRITTO NEL PIANO.**

Il flusso della storia deve essere continuo, privo di interruzioni, salti, digressioni, giri viziosi.

**SVOLGIMENTO = TITOLO + PIANO + SVILUPPO**

INOLTRE...

Titoli e sottotitoli permettono di seguire lo sviluppo del piano di pagina in pagina, evitando titoli ripetuti, tranne quelli correnti (testatine).

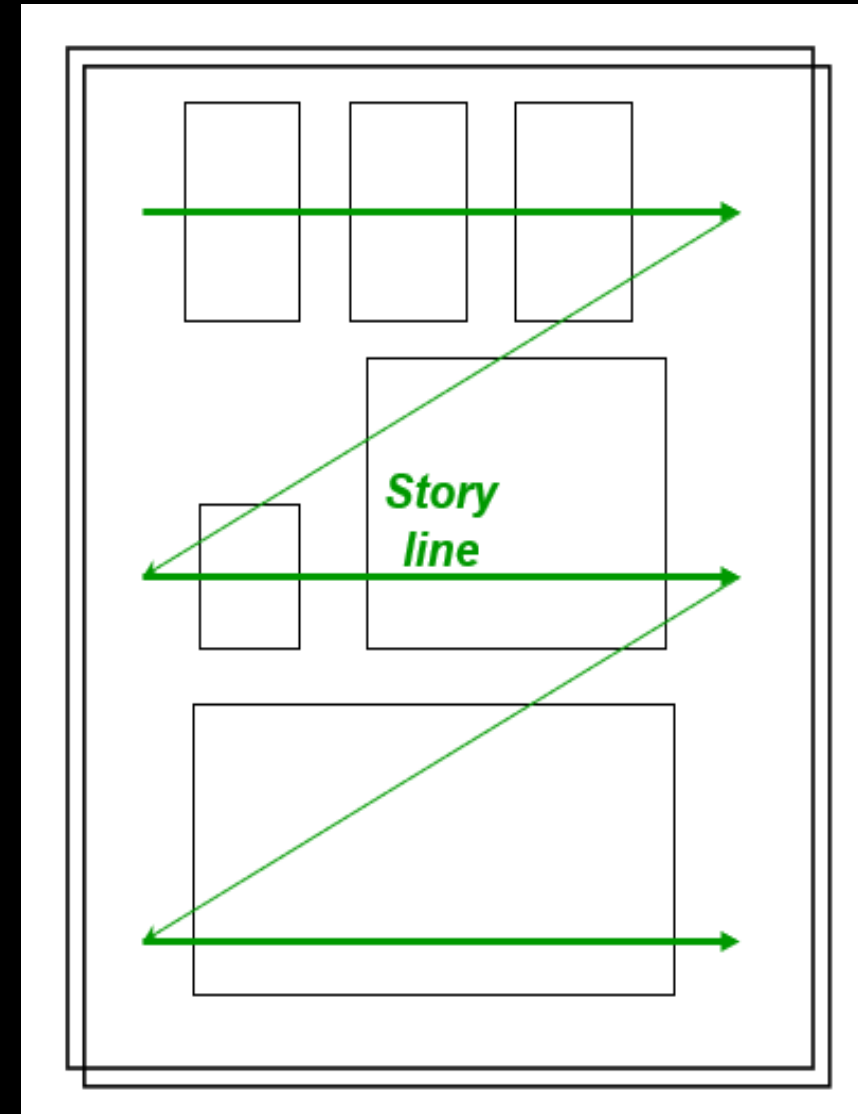
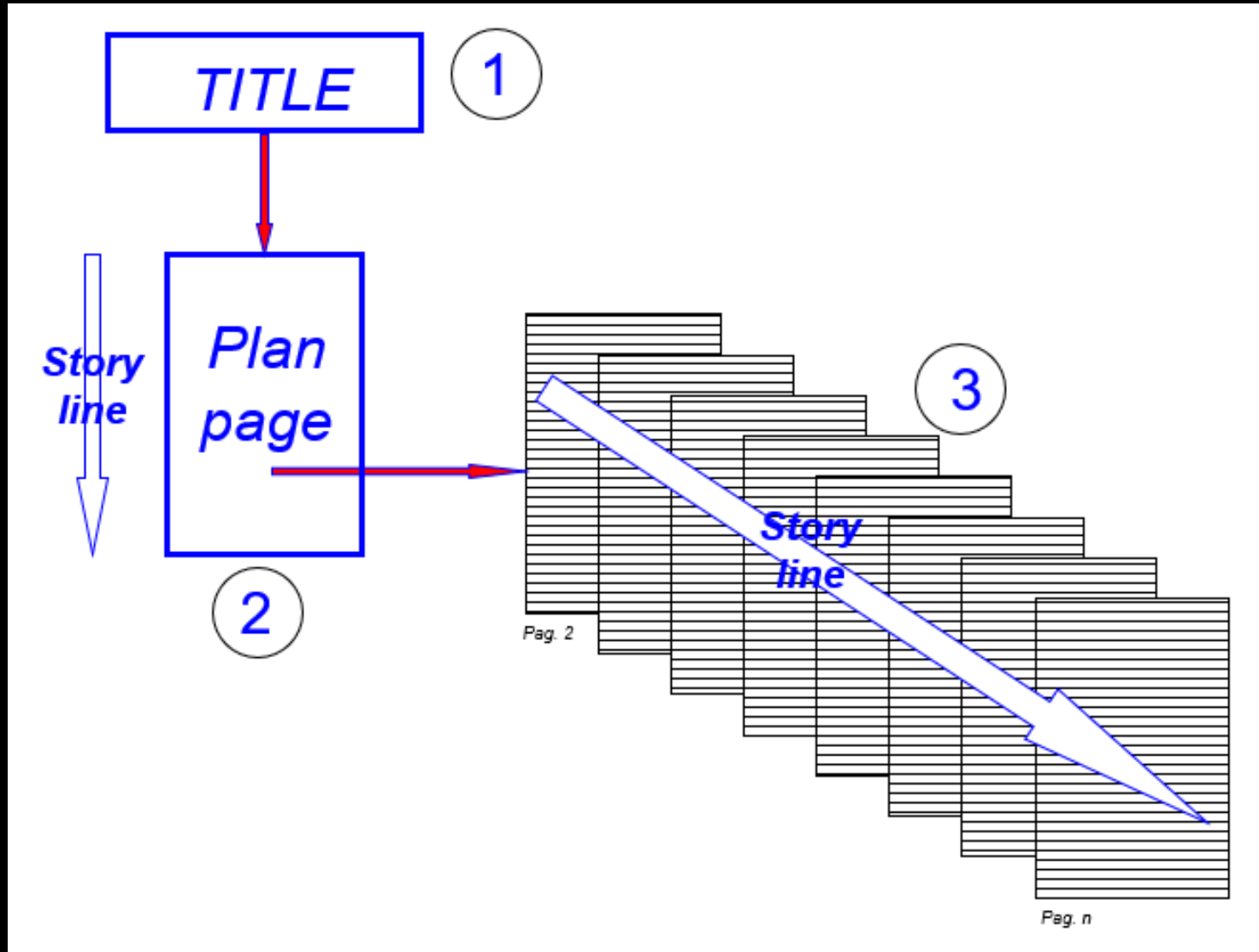
I singoli pezzi sono collocati nella pagina seguendo strettamente il flusso della storia, indipendentemente dalle loro dimensioni o da altri criteri.

Le didascalie sono brevi e sostanziali, con l'obiettivo di fare capire al meglio il contributo dei pezzi e, se del caso, le loro peculiarità filateliche e non filateliche.

Per raccontare la storia:

- Alcuni espositori preferiscono inserire una frase in alto, che dà un'informazione sintetica sul contenuto della pagina, e didascalie sotto i singoli pezzi
- Altri distribuiscono i testi lungo la pagina, evitando talune didascalie

SVOLGIMENTO = TITOLO + PIANO + SVILUPPO





# SVOLGIMENTO = TITOLO + PIANO + SVILUPPO

## Quali sono le aree di miglioramento

L'esperienza di giuria ha evidenziato che

- ▶ La corretta ed esauriente **selezione del materiale** è la base per migliorare lo svolgimento
- ▶ Un filo conduttore della storia non evidente o contorto impedisce al pubblico e ai giurati di apprezzare pienamente l'impegno dell'espositore
- ▶ Il piano e lo sviluppo, in molti casi, offrono la più grande opportunità per crescere ulteriormente *pur troppo gli espositori insistono nell'acquistare pezzi per QUEL piano e QUELLO sviluppo*

**SVOLGIMENTO = TITOLO + PIANO + SVILUPPO****E quali sono le aree di peggioramento?**

Di solito è solo una: l'incremento di fogli con il fine ultimo dei 120 fogli.

Invece:

- Pensare dall'inizio a questa evoluzione futura
- Mantenere l'equilibrio tra i capitoli
- Inserire (eventualmente) nuove sezioni che consentano di arricchire lo sviluppo e presentare nuovo materiale
- Mantenere il livello del materiale presentato, evitando un semplice «stretching» della collezione da 84 fogli con aggiunta di materiale comune
- E soprattutto... non avere fretta!

**SVOLGIMENTO = TITOLO + PIANO + SVILUPPO**

**Facciamo qualche semplice quiz**

## QUIZ #1

**QUALE DEI TRE OGGETTI FILATELICI SI PRESTA  
MEGLIO PER ESSERE INSERITO NELLA PRIMA  
PAGINA?**

# QUIZ #1

## IL LEONE

Il leone (*Panthera leo* Linnaeus, 1758) è un mammifero carnivoro della famiglia dei felidi. Dopo la tigre, è il più grande dei cinque grandi felidi del genere *Panthera*, con alcuni maschi la cui massa corporea supera i 250 kg.

Il suo areale è, al 2011, ridotto quasi esclusivamente all'Africa subsahariana; il continuo impoverimento del suo habitat naturale e il protrarsi della caccia di frodo ai suoi danni ne fanno una specie vulnerabile, secondo la IUCN. La definizione è giustificata da un declino stimato tra il 30 e il 50% nella zona africana nei vent'anni precedenti.

Questa collezione vuole rendere omaggio a questo regale felino descrivendone la sua vita, il suo habitat, le sue prede, il suo comportamento.



[www.deltampo.net](http://www.deltampo.net)

4836

### PIANO DELLA COLLEZIONE

Il leone	Da 2 a 18
La sua giornata-tipo	Da 19 a 32
Le sue prede	Da 33 a 47
Il suo comportamento	Da 48 a 65
Il suo habitat	Da 66 a 84

# QUIZ #1

## IL LEONE

Il leone (*Panthera leo* Linnaeus, 1758) è un mammifero carnivoro della famiglia dei felidi. Dopo la tigre, è il più grande dei cinque grandi felidi del genere *Panthera*, con alcuni maschi la cui massa corporea supera i 250 kg.

Il suo areale è, al 2011, ridotto quasi esclusivamente all'Africa subsahariana; il continuo impoverimento del suo habitat naturale e il protrarsi della caccia di frodo ai suoi danni ne fanno una specie vulnerabile, secondo la IUCN. La definizione è giustificata da un declino stimato tra il 30 e il 50% nella zona africana nei vent'anni precedenti.

Questa collezione vuole rendere omaggio a questo regale felino descrivendone la sua vita, il suo habitat, le sue prede, il suo comportamento.



PIANO DELLA COLLEZIONE

Il leone	Da 2 a 18
La sua giornata-tipo	Da 19 a 32
Le sue prede	Da 33 a 47
Il suo comportamento	Da 48 a 65
Il suo habitat	Da 66 a 84

## IL LEONE

Il leone (*Panthera leo* Linnaeus, 1758) è un mammifero carnivoro della famiglia dei felidi. Dopo la tigre, è il più grande dei cinque grandi felidi del genere *Panthera*, con alcuni maschi la cui massa corporea supera i 250 kg.

Il suo areale è, al 2011, ridotto quasi esclusivamente all'Africa subsahariana; il continuo impoverimento del suo habitat naturale e il protrarsi della caccia di frodo ai suoi danni ne fanno una specie vulnerabile, secondo la IUCN. La definizione è giustificata da un declino stimato tra il 30 e il 50% nella zona africana nei vent'anni precedenti.

Questa collezione vuole rendere omaggio a questo regale felino descrivendone la sua vita, il suo habitat, le sue prede, il suo comportamento.



PIANO DELLA COLLEZIONE

Il leone	Da 2 a 18
La sua giornata-tipo	Da 19 a 32
Le sue prede	Da 33 a 47
Il suo comportamento	Da 48 a 65
Il suo habitat	Da 66 a 84

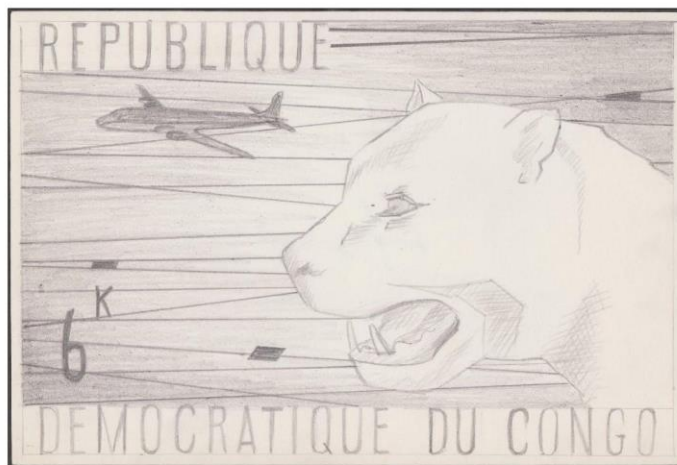
# QUIZ #1

## IL LEONE

Il leone (*Panthera leo* Linnaeus, 1758) è un mammifero carnivoro della famiglia dei felidi. Dopo la tigre, è il più grande dei cinque grandi felidi del genere *Panthera*, con alcuni maschi la cui massa corporea supera i 250 kg.

Il suo areale è, al 2011, ridotto quasi esclusivamente all'Africa subsahariana; il continuo impoverimento del suo habitat naturale e il protrarsi della caccia di frodo ai suoi danni ne fanno una specie vulnerabile, secondo la IUCN. La definizione è giustificata da un declino stimato tra il 30 e il 50% nella zona africana nei vent'anni precedenti.

Questa collezione vuole rendere omaggio a questo regale felino descrivendone la sua vita, il suo habitat, le sue prede, il suo comportamento.



PIANO DELLA COLLEZIONE

Il leone	Da 2 a 18
La sua giornata-tipo	Da 19 a 32
Le sue prede	Da 33 a 47
Il suo comportamento	Da 48 a 65
Il suo habitat	Da 66 a 84

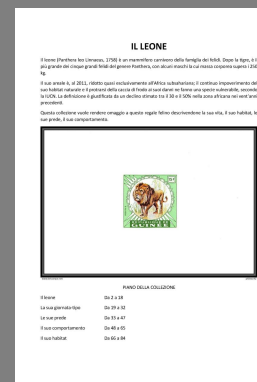
A



PIANO DELLA COLLEZIONE

Il leone	Da 2 a 18
La sua giornata-tipo	Da 19 a 32
Le sue prede	Da 33 a 47
Il suo comportamento	Da 48 a 65
Il suo habitat	Da 66 a 84

B

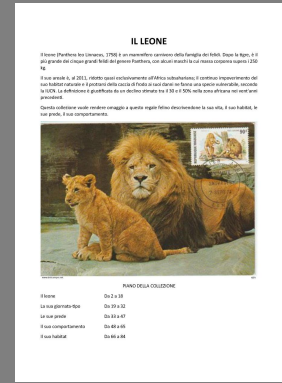


PIANO DELLA COLLEZIONE

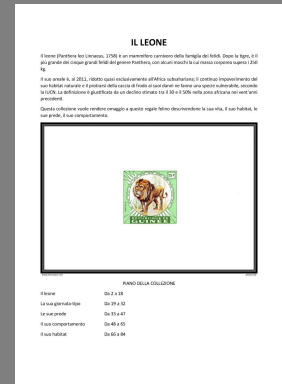
Il leone	Da 2 a 18
La sua giornata-tipo	Da 19 a 32
Le sue prede	Da 33 a 47
Il suo comportamento	Da 48 a 65
Il suo habitat	Da 66 a 84

QUIZ #1

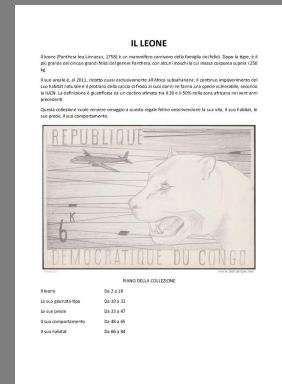
QUALE DEI TRE OGGETTI FILATELICI SI PRESTA MEGLIO PER ESSERE INSERITO NELLA PRIMA PAGINA?



A



B



C



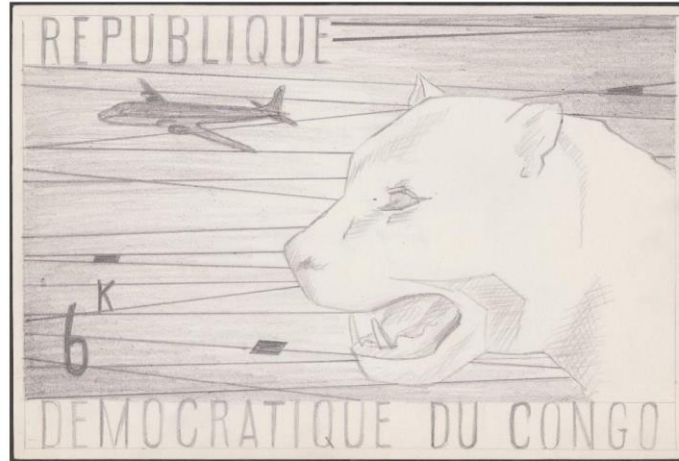
# QUIZ #1

## IL LEONE

Il leone (*Panthera leo* Linnaeus, 1758) è un mammifero carnivoro della famiglia dei felidi. Dopo la tigre, è il più grande dei cinque grandi felidi del genere *Panthera*, con alcuni maschi la cui massa corporea supera i 250 kg.

Il suo areale è, al 2011, ridotto quasi esclusivamente all'Africa subsahariana; il continuo impoverimento del suo habitat naturale e il protrarsi della caccia di frodo ai suoi danni ne fanno una specie vulnerabile, secondo la IUCN. La definizione è giustificata da un declino stimato tra il 30 e il 50% nella zona africana nei vent'anni precedenti.

Questa collezione vuole rendere omaggio a questo regale felino descrivendone la sua vita, il suo habitat, le sue prede, il suo comportamento.



### PIANO DELLA COLLEZIONE

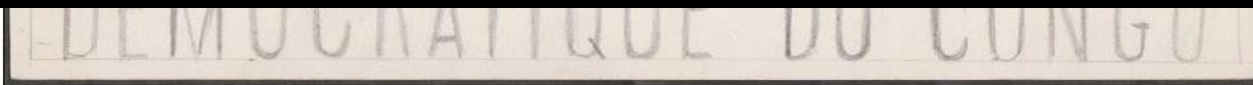
Il leone	Da 2 a 18
La sua giornata-tipo	Da 19 a 32
Le sue prede	Da 33 a 47
Il suo comportamento	Da 48 a 65
Il suo habitat	Da 66 a 84

C!

## **QUIZ #2**

**QUALE DEI TRE PIANI DELLA COLLEZIONE E' A VOSTRO AVVISO MIGLIORE?**

## QUIZ #2



Yvesh2222

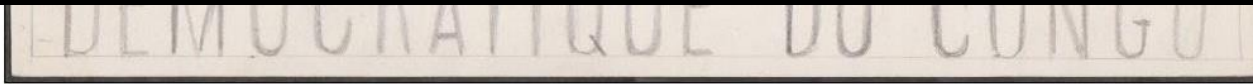
[www.delcampe.net](http://www.delcampe.net)

### PIANO DELLA COLLEZIONE

Il leone	Da 2 a 18
La sua giornata-tipo	Da 19 a 32
Le sue prede	Da 33 a 47
Il suo comportamento	Da 48 a 65
Il suo habitat	Da 66 a 84

# QUIZ #2

A

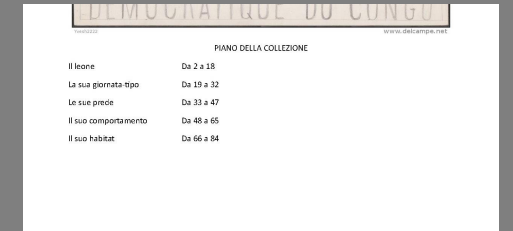


Yvesh2222

www.delcampe.net

## PIANO DELLA COLLEZIONE

Il leone	Da 2 a 18	pp.17
La sua giornata-tipo	Da 19 a 32	pp.14
Le sue prede	Da 33 a 47	pp.15
Il suo comportamento	Da 48 a 65	pp.18
Il suo habitat	Da 66 a 84	pp.19



# QUIZ #2

Questa collezione vuole rendere omaggio a questo regale felino descrivendone la sua vita, il suo habitat, le sue prede, il suo comportamento.

## PIANO DELLA COLLEZIONE

IL LEONE	Da 2 a 18	pp.17	LE SUE PREDE	Da 33 a 47	pp.15
I denti		pp.6	Ungulati		pp.8
Le zampe		pp.5	Rettili		pp.3
La muscolatura		pp.6	Piccoli mammiferi		pp.4
LE SUA GIORNATA-TIPO	Da 19 a 32	pp.14	IL SUO COMPORAMENTO	Da 48 a 65	pp.18
All'alba		pp.3	IL SUO HABITAT	Da 66 a 84	pp.19
Durante il giorno		pp.7	Africa		pp.11
Al tramonto		pp.3	Asia		pp.6
Di notte		pp.1	In cattività		pp.2

A

DEMOCRATIQUE DU CONGO

PIANO DELLA COLLEZIONE

Il leone	Da 2 a 18	pp.17
La sua giornata-tipo	Da 19 a 32	pp.14
Le sue prede	Da 33 a 47	pp.15
Il suo comportamento	Da 48 a 65	pp.18
Il suo habitat	Da 66 a 84	pp.19

B

DEMOCRATIQUE DU CONGO

PIANO DELLA COLLEZIONE

Il leone	Da 2 a 18	pp.17
La sua giornata-tipo	Da 19 a 32	pp.14
Le sue prede	Da 33 a 47	pp.15
Il suo comportamento	Da 48 a 65	pp.18
Il suo habitat	Da 66 a 84	pp.19

# QUIZ #2

QUALE DEI TRE PIANI DELLA COLLEZIONE E' A VOSTRO AVVISO MIGLIORE?

A

DEMOCRATIQUE DU CONGO

PIANO DELLA COLLEZIONE

Il leone	Da 2 a 18
La sua giornata-tipo	Da 19 a 32
Le sue prede	Da 33 a 47
Il suo comportamento	Da 48 a 65
Il suo habitat	Da 66 a 84

B

DEMOCRATIQUE DU CONGO

PIANO DELLA COLLEZIONE

Il leone	Da 2 a 18	pp.17
La sua giornata-tipo	Da 19 a 32	pp.14
Le sue prede	Da 33 a 47	pp.15
Il suo comportamento	Da 48 a 65	pp.18
Il suo habitat	Da 66 a 84	pp.19

C

Questa collezione vuole rendere omaggio a questo regale felino descrivendone la sua vita, il suo habitat, le sue prede, il suo comportamento.

PIANO DELLA COLLEZIONE

IL LEONE	Da 2 a 18	pp.17	LE SUE PREDE	Da 33 a 47	pp.15
I corni	pp.6	Unguali			pp.8
Le zampe	pp.5	Rettili			pp.3
La muscolatura	pp.6	Piccoli mammiferi			pp.4
LE SUE GIORNATE-TIPO	Da 19 a 32	pp.14	IL SUO COMPORTAMENTO	Da 48 a 65	pp.18
Africa	pp.3	IL SUO HABITAT	Da 66 a 84		pp.19
Durante il giorno	pp.7	Africa			pp.11
Al tramonto	pp.3	Asia			pp.6
Di notte	pp.1	In cattività			pp.2

## QUIZ #2

Questa collezione vuole rendere omaggio a questo regale felino descrivendone la sua vita, il suo habitat, le sue prede, il suo comportamento.

### PIANO DELLA COLLEZIONE

IL LEONE	Da 2 a 18	pp.17	LE SUE PREDE	Da 2 a 18	pp.17
I denti		pp.6	Ungulati		pp.8
Le zampe		pp.5	Rettili		pp.3
La muscolatura		pp.6	Piccoli mammiferi		pp.7
LE SUA GIORNATA-TIPO	Da 33 a 47	pp.15	IL SUO COMPORTAMENTO	Da 33 a 47	pp.15
All'alba		pp.3	IL SUO HABITAT	Da 48 a 65	pp.18
Durante il giorno		pp.7	Africa		pp.10
Al tramonto		pp.4	Asia		pp.6
Di notte		pp.1	In cattività		pp.2



## QUIZ #3

**IN QUALE MODO MEGLIO SI ILLUSTRA IL  
PASSAGGIO NARRATIVO?**



# QUIZ #3

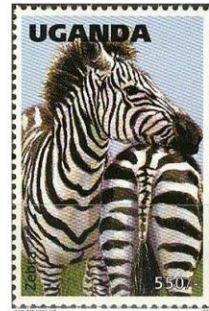
CAP.3 – LE SUE PREDE

Gli ungulati

Tra le prede preferite dai leoni abbiamo la grande famiglia degli ungulati i cui maggiori rappresentanti sono le **antilopi**, gli **gnu** e le **zebre**.



Antilope



Zebra



Gnu

# QUIZ #3

CAP.3 – LE SUE PREDE

Gli ungulati

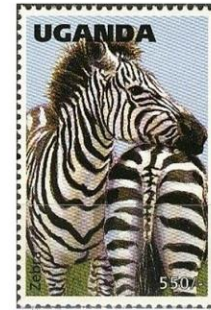
Tra le prede preferite dai leoni abbiamo la grande famiglia degli ungulati i cui maggiori rappresentanti sono le **antilopi**, gli **gnu** e le **zebre**.



Antilope



Gnu



Zebra

CAP.3 – LE SUE PREDE Gli ungulati

Tra le prede preferite dai leoni abbiamo la grande famiglia degli ungulati i cui maggiori rappresentanti sono le antilopi, gli gnu e le zebre.



Antilope Zebra Gnu

# QUIZ #3

CAP.3 – LE SUE PREDE

Gli ungulati



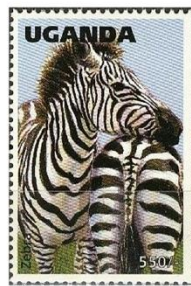
Tra le prede preferite dai leoni abbiamo la grande famiglia degli ungulati i cui maggiori rappresentanti sono le **antilopi**, gli **gnu** e le **zebre**.



Antilopi



Gnu



Zebra

CAP.3 – LE SUE PREDE

Gli ungulati

Tra le prede preferite dai leoni abbiamo la grande famiglia degli ungulati i cui maggiori rappresentanti sono le **antilopi**, gli **gnu** e le **zebre**.



Antilope

Zebra

Gnu

CAP.3 – LE SUE PREDE

Gli ungulati

Tra le prede preferite dai leoni abbiamo la grande famiglia degli ungulati i cui maggiori rappresentanti sono le **antilopi**, gli **gnu** e le **zebre**.



Antilope

Gnu

Zebra

B

A

QUIZ #3

IN QUALE MODO MEGLIO SI ILLUSTRA IL PASSAGGIO NARRATIVO?

A



B



C



## QUIZ #3

CAP.3 – LE SUE PREDE

Gli ungulati

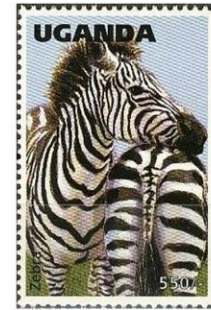
Tra le prede preferite dai leoni abbiamo la grande famiglia degli ungulati i cui maggiori rappresentanti sono le **antilopi**, gli **gnu** e le **zebre**.



Antilope



Gnu



Zebra

B!

## QUIZ #4

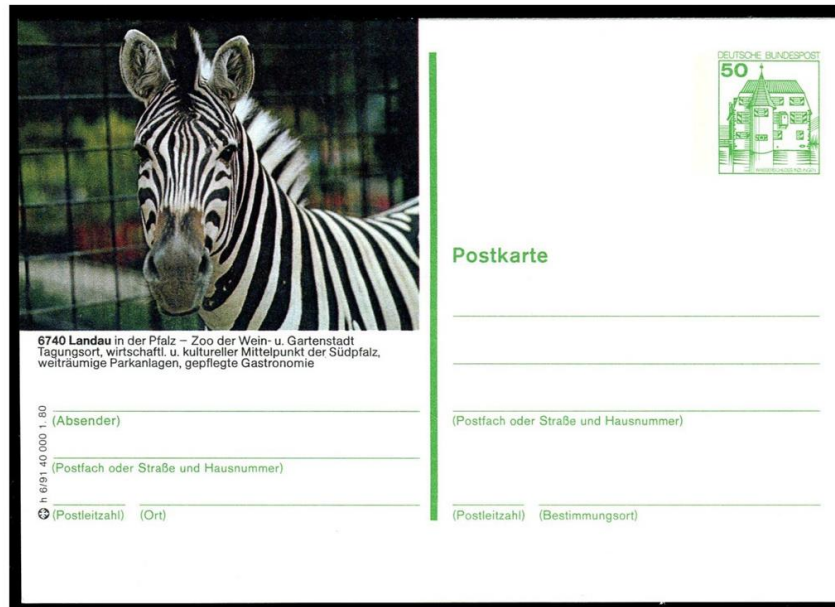
**E' UTILE INSERIRE QUESTA DIDASCALIA?  
SE SI', QUAL E' IL MIGLIOR MODO PER  
SCRIVERLA?**

# QUIZ #4

CAP.3 – LE SUE PREDE

Gli ungulati

Tra gli ungulati prede preferite dai leoni abbiamo le **zebre**.



www.delcampe.net

sammler.paradies

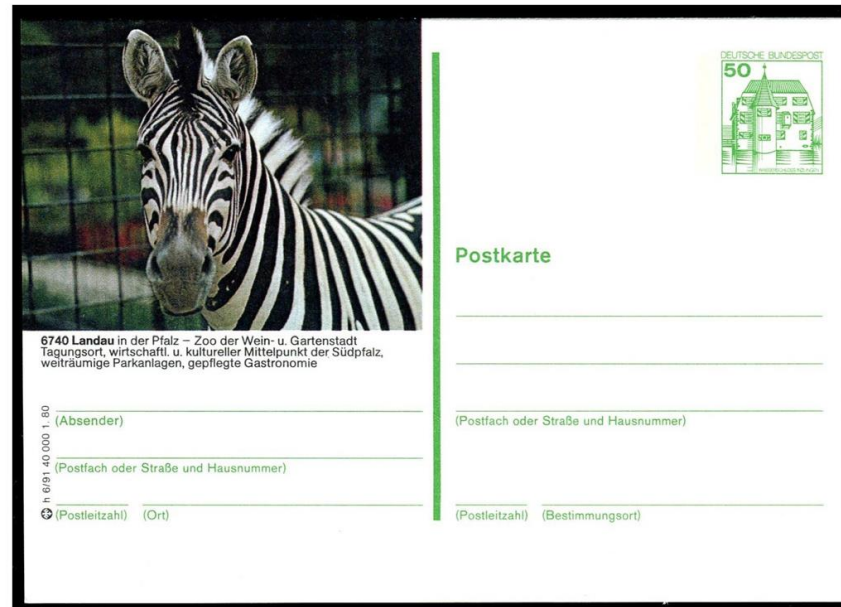
# QUIZ #4

A

CAP.3 – LE SUE PREDE

Gli ungulati

Tra gli ungulati prede preferite dai leoni abbiamo le **zebre**.



www.delcampe.net

sammler.paradies

1991 Repubblica Federale Tedesca, Intero postale da 50 pfennig

CAP.3 – LE SUE PREDE Gli ungulati

Tra gli ungulati prede preferite dai leoni abbiamo le **zebre**.





# QUIZ #4

E' UTILE INSERIRE QUESTA DIDASCALIA?  
SE SI', QUAL E' IL MIGLIOR MODO PER  
SCRIVERLA?

A



B



# QUIZ #4

CAP.3 – LE SUE PREDE

Gli ungulati

Tra gli ungulati prede preferite dai leoni abbiamo le **zebre**.



A!

## QUIZ #5

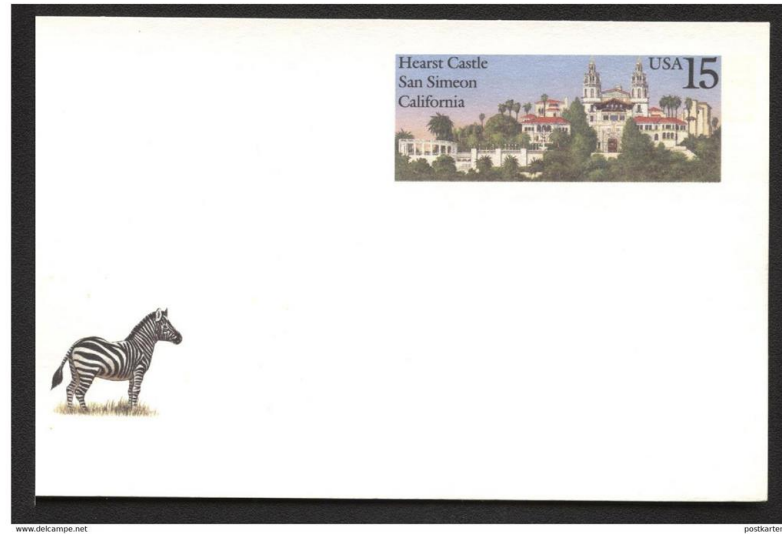
**E' UTILE INSERIRE QUESTA DIDASCALIA?  
SE SI', QUAL E' IL MIGLIOR MODO PER  
SCRIVERLA?**

# QUIZ #5

CAP.3 – LE SUE PREDE

Gli ungulati

Tra gli ungulati prede preferite dai leoni abbiamo le **zebre**.



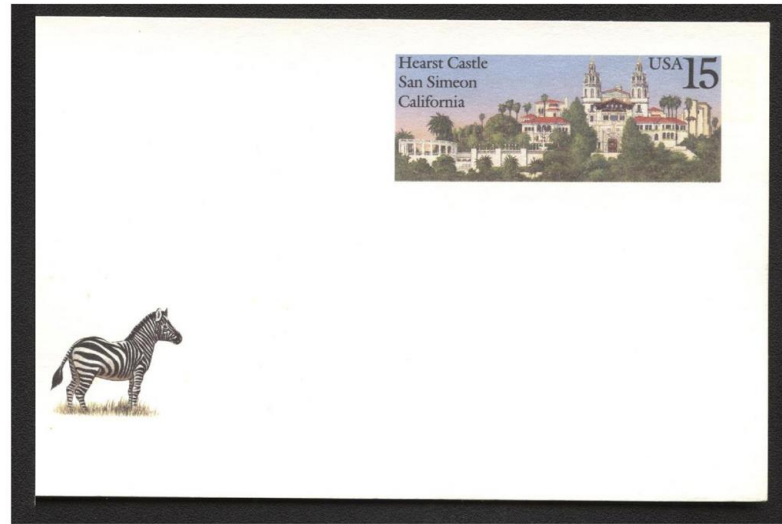
# QUIZ #5

A

CAP.3 – LE SUE PREDE

Gli ungulati

Tra gli ungulati prede preferite dai leoni abbiamo le **zebre**.



[www.deltacampe.net](http://www.deltacampe.net)

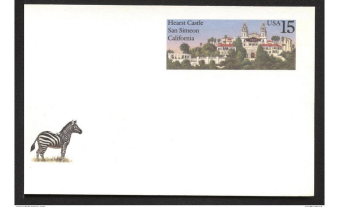
postkartem1

1988 USA, Intero postale da 15 cents

CAP.3 – LE SUE PREDE

Gli ungulati

Tra gli ungulati prede preferite dai leoni abbiamo le **zebre**.



[www.deltacampe.net](http://www.deltacampe.net)

postkartem1

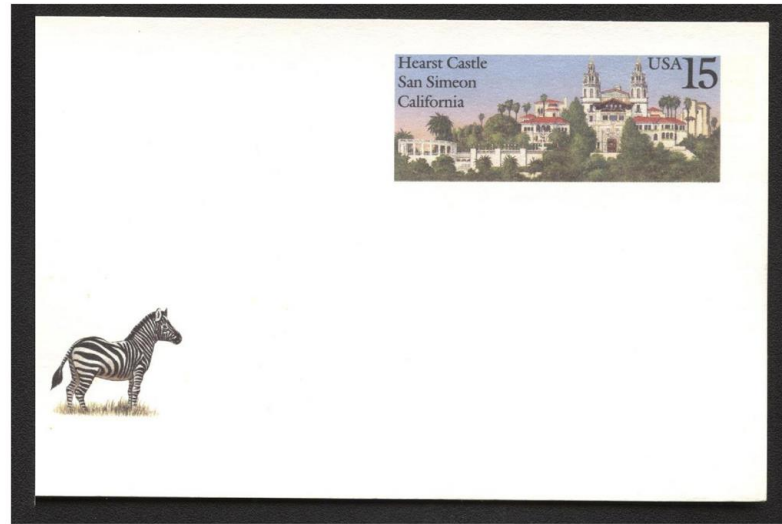
1988 USA, Intero postale da 15 cents

# QUIZ #5

CAP.3 – LE SUE PREDE

Gli ungulati

Tra gli ungulati prede preferite dai leoni abbiamo le **zebre**.

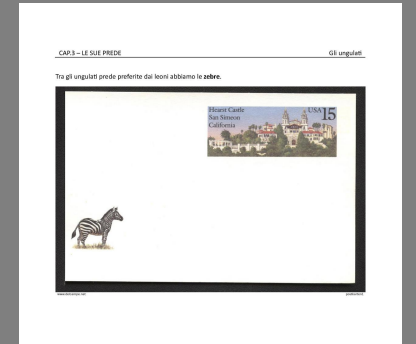


www.deltacampie.net

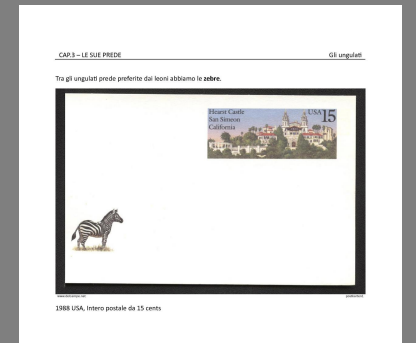
postkarteni1

1988 USA, Cartolina postale da 15 cents

A



B



1988 USA, Intero postale da 15 cents.

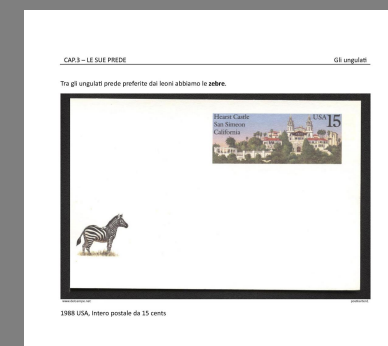
## QUIZ #5

**E' UTILE INSERIRE QUESTA DIDASCALIA?  
SE SI', QUAL E' IL MIGLIOR MODO PER  
SCRIVERLA?**

A



B



C

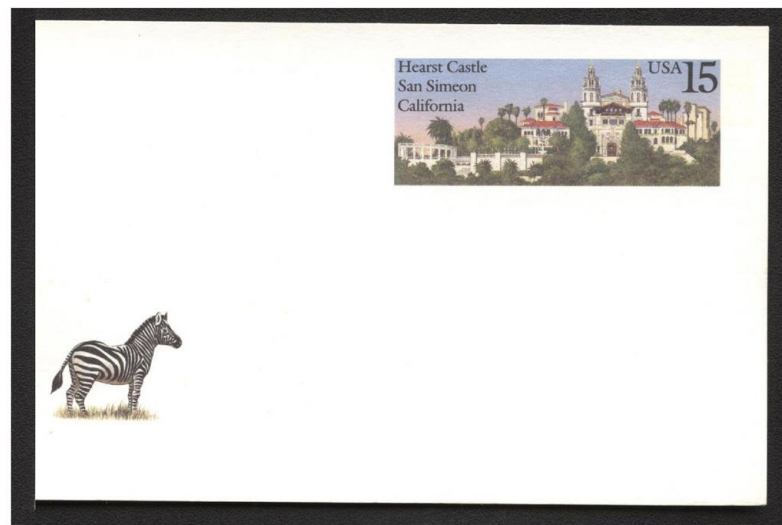


## QUIZ #5

CAP.3 – LE SUE PREDE

Gli ungulati

Tra gli ungulati prede preferite dai leoni abbiamo le **zebre**.



[www.delcampi.net](http://www.delcampi.net)

postkarten1

1988 USA, Cartolina postale da 15 cents

C!



## QUIZ #6

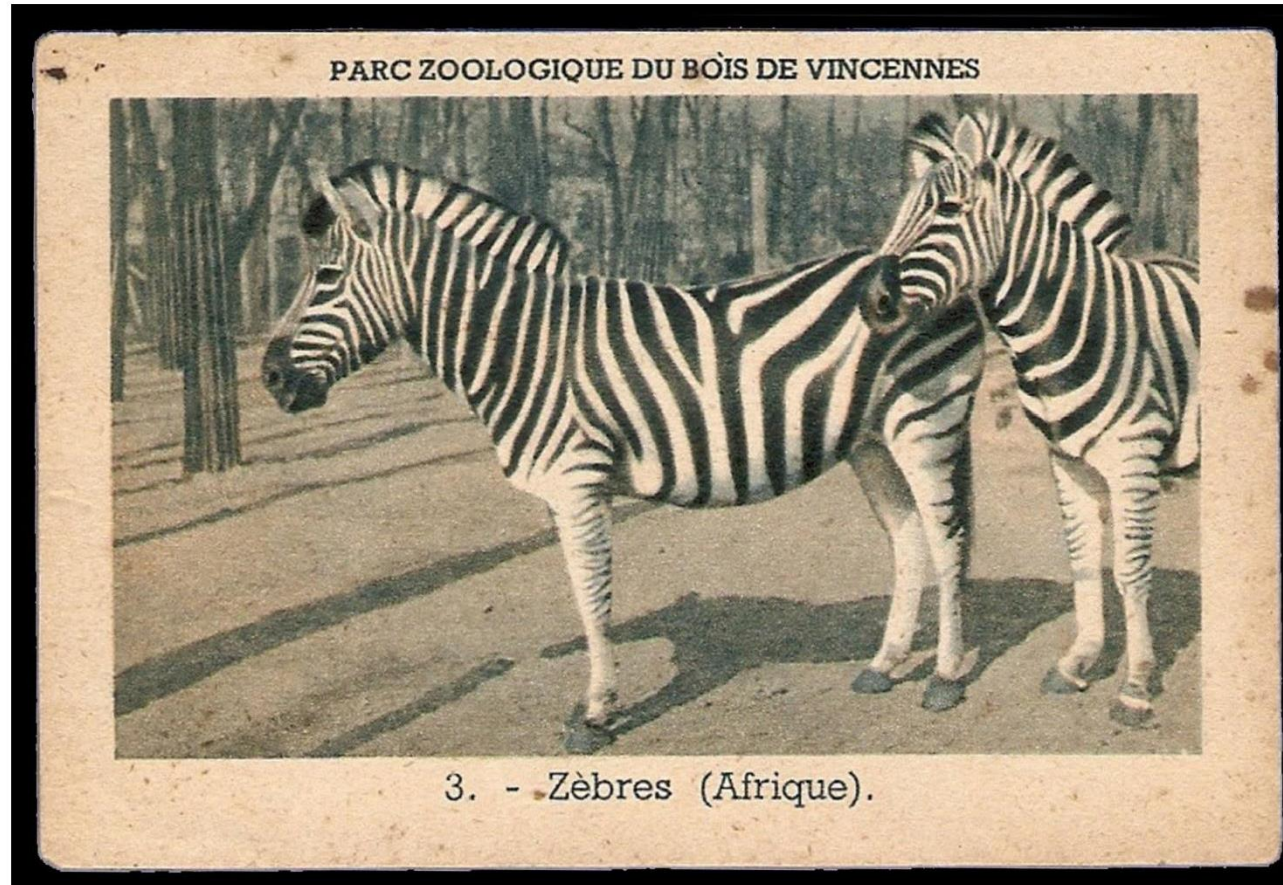
**E' UTILE INSERIRE QUESTA DIDASCALIA?  
SE SI', QUAL E' IL MIGLIOR MODO PER  
SCRIVERLA?**

## QUIZ #6

CAP.3 – LE SUE PREDE

Gli ungulati

Tra gli ungulati prede preferite dai leoni abbiamo le **zebre**.



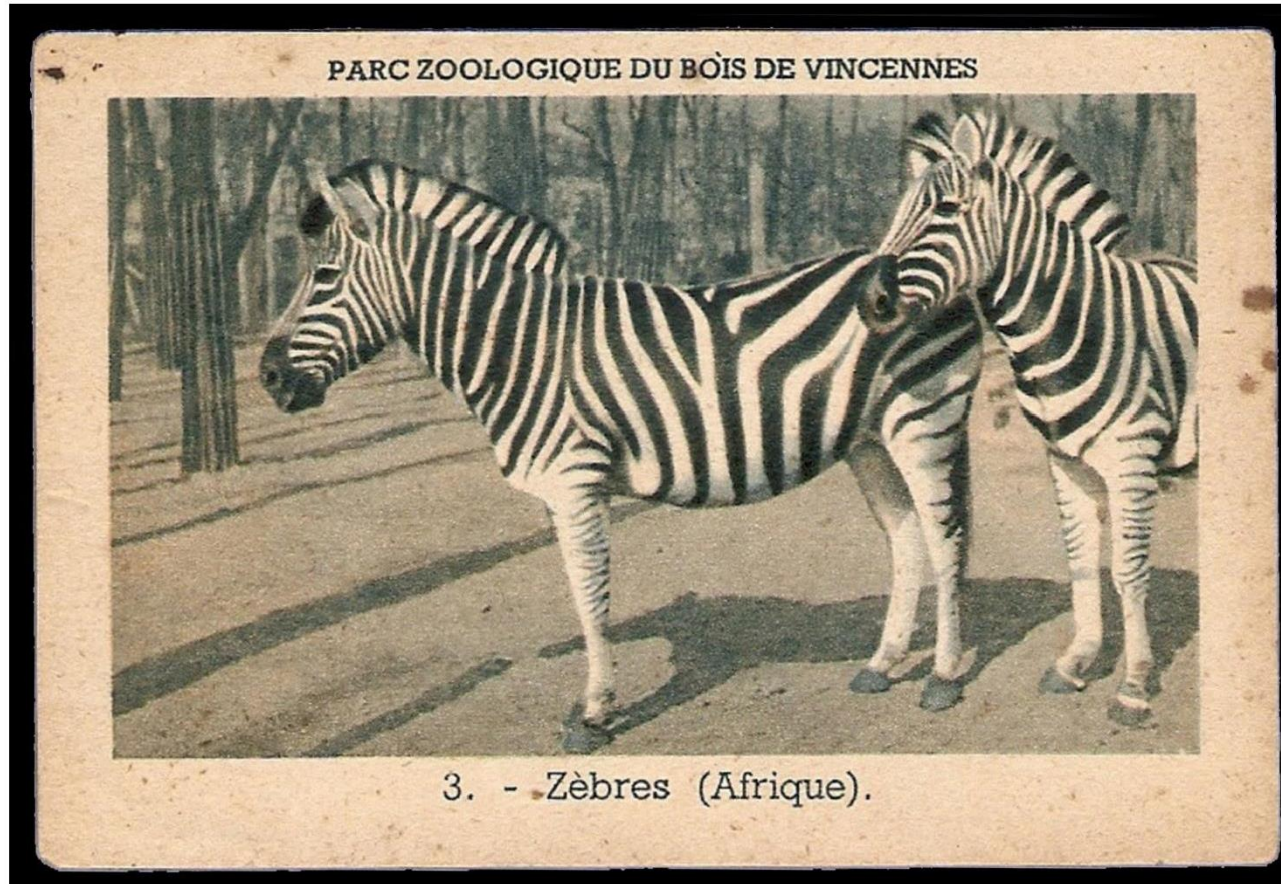
Figurina d'epoca con le zebre

# QUIZ #6

CAP.3 – LE SUE PREDE

Gli ungulati

Tra gli ungulati prede preferite dai leoni abbiamo le **zebre**.



Figurina chromo, Francia 1938, serie "Parco zoologico di Bois de Vincennes", n.3.



# QUIZ #6

CAP.3 – LE SUE PREDE

Gli ungulati

Tra gli ungulati prede preferite dai leoni abbiamo le **zebre**.



Figurina chromo, Francia 1938, serie "Parco zoologico di Bois de Vincennes", n.3. Al retro, pubblicità della "Au Bébè Rose", rinomata confetteria, cioccolateria e drogheria di Le Havre al 52 di rue Maréchal Joffre.

A



B



## QUIZ #6

E' UTILE INSERIRE QUESTA DIDASCALIA?  
SE SI', QUAL E' IL MIGLIOR MODO PER  
SCRIVERLA?

A



B



C

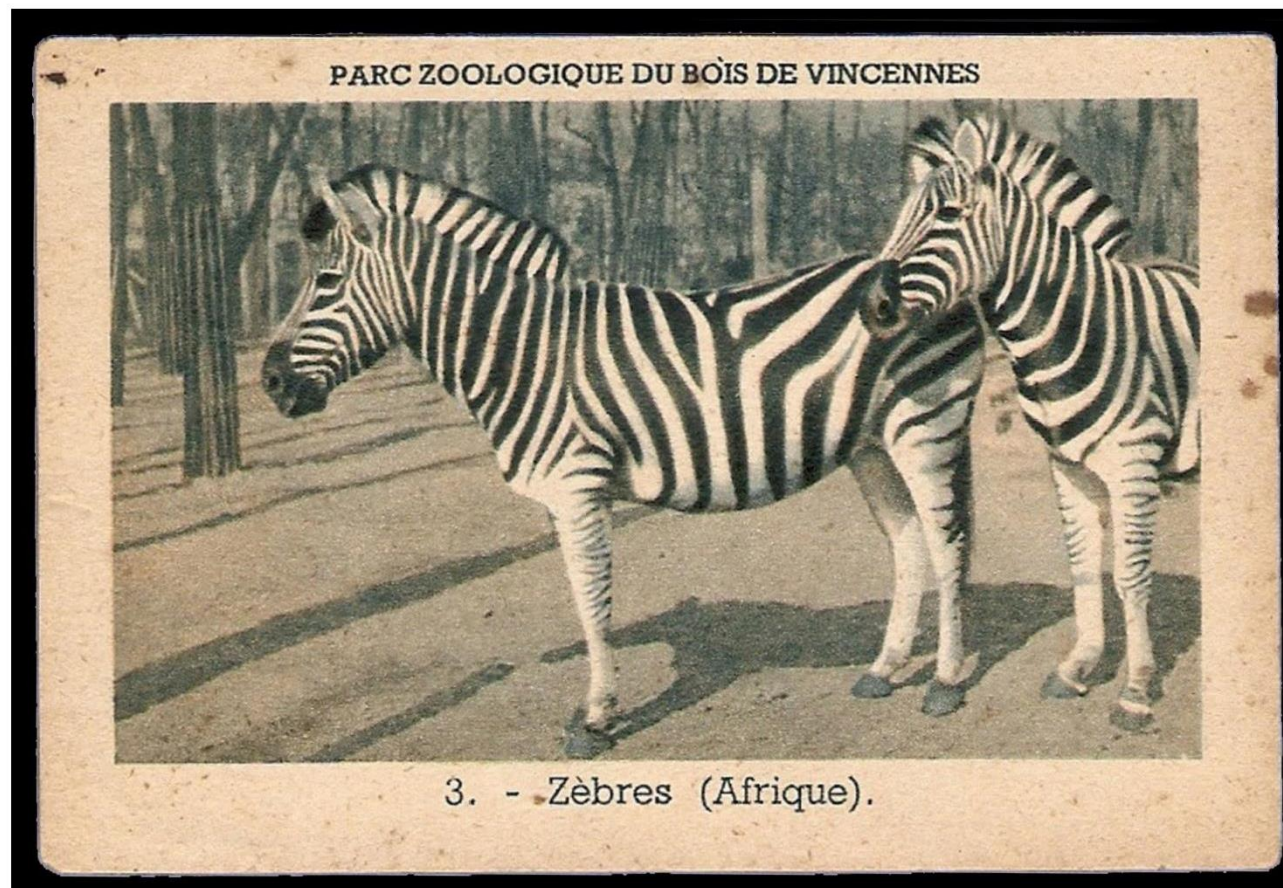


## QUIZ #6

CAP.3 – LE SUE PREDE

Gli ungulati

Tra gli ungulati prede preferite dai leoni abbiamo le **zebre**.



Figurina chromo, Francia 1938, serie "Parco zoologico di Bois de Vincennes", n.3.

**B!**

## QUIZ #7

**IN QUALE MODO SONO MEGLIO  
DISPOSTI IL TESTO NARRATIVO E IL  
MATERIALE?**

*(esempio in prestito da Paolo  
Guglielminetti e Peter Suhadolc)*

# QUIZ #7

Nell'ottica di destabilizzare l'Impero ottomano, la Gran Bretagna cercò dal 1916 di sfruttare il malcontento degli Arabi spingendoli a sabotare la ferrovia dell'Hejaz tra Damasco e Medina. Gli stessi inglesi col blocco dei porti resero difficile la provvista di carbone e quindi l'esercizio della diramazione per Haifa (*Valley railway*).



Il col. T. E. Lawrence (*Lawrence d'Arabia*), fu distaccato come consigliere militare presso i capi arabi, e li spinse a coordinare i sabotaggi impegnando così sempre più gli ottomani per protezione e ripristino della linea dell'Hejaz.



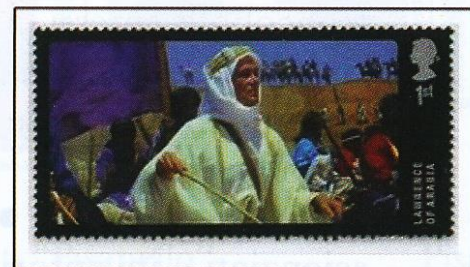


# QUIZ #7

A

Nell'ottica di destabilizzare l'Impero ottomano, la Gran Bretagna cercò dal 1916 di sfruttare il malcontento degli Arabi spingendoli a sabotare la ferrovia dell'Hejaz tra Damasco e Medina. Gli stessi inglesi col blocco dei porti resero difficile la provvista di carbone e quindi l'esercizio della diramazione per Haifa (*Valley railway*).

Il col. T. E. Lawrence (*Lawrence d'Arabia*), fu distaccato come consigliere militare presso i capi arabi, e li spinse a coordinare i sabotaggi impegnando così sempre più gli ottomani per protezione e ripristino della linea dell'Hejaz.



QUIZ #7



Il col. T. E. Lawrence (*Lawrence d'Arabia*), fu distaccato come consigliere militare presso i capi arabi, e li spinse a coordinare i sabotaggi impegnando così sempre più gli ottomani per protezione e ripristino della linea dell'Hejaz.



Nell'ottica di destabilizzare l'Impero ottomano, la Gran Bretagna cercò dal 1916 di sfruttare il malcontento degli Arabi spingendoli a sabotare la **ferrovia dell'Hejaz** tra Damasco e Medina. Gli stessi inglesi col blocco dei porti resero difficile la provvista di carbone e quindi l'esercizio della diramazione per Haifa (*Valley railway*).

A



Nell'ottica di destabilizzare l'Impero ottomano, la Gran Bretagna cercò dal 1916 di sfruttare il malcontento degli Arabi spingendoli a sabotare la ferrovia dell'Hejaz tra Damasco e Medina. Gli stessi inglesi col blocco dei porti resero difficile la provvista di carbone e quindi l'esercizio della diramazione per Haifa (*Valley railway*).

Il col. T. E. Lawrence (*Lawrence d'Arabia*), fu distaccato come consigliere militare presso i capi arabi, e li spinse a coordinare i sabotaggi impegnando così sempre più gli ottomani per protezione e ripristino della linea dell'Hejaz.

B



Nell'ottica di destabilizzare l'Impero ottomano, la Gran Bretagna cercò dal 1916 di sfruttare il malcontento degli Arabi spingendoli a sabotare la ferrovia dell'Hejaz tra Damasco e Medina. Gli stessi inglesi col blocco dei porti resero difficile la provvista di carbone e quindi l'esercizio della diramazione per Haifa (*Valley railway*).

Il col. T. E. Lawrence (*Lawrence d'Arabia*), fu distaccato come consigliere militare presso i capi arabi, e li spinse a coordinare i sabotaggi impegnando così sempre più gli ottomani per protezione e ripristino della linea dell'Hejaz.

# QUIZ #7



Nell'ottica di destabilizzare l'Impero ottomano, la Gran Bretagna cercò dal 1916 di sfruttare il malcontento degli Arabi spingendoli a sabotare la **ferrovia dell'Hejaz** tra Damasco e Medina.



Gli stessi inglesi col blocco dei porti resero difficile la provvista di carbone e quindi l'esercizio della diramazione per Haifa (**Valley Railway**).

Il col. T. E. Lawrence (**Lawrence d'Arabia**), fu distaccato come consigliere militare presso...



... i capi arabi, ...



... e li spinse a coordinare i sabotaggi con azioni condotte a cavallo e **cammello** impegnando così sempre più gli ottomani per protezione e ripristino della linea dell'Hejaz.



A



B



C



QUIZ #7

IN QUALE MODO SONO MEGLIO DISPOSTI IL TESTO NARRATIVO E IL MATERIALE?

(esempio in prestito da Paolo Guglielminetti e Peter Suhadolc)

A

Nell'ottica di destabilizzare l'impero ottomano, la Gran Bretagna cercò dal 1916 di sfruttare il malcontento degli Arabi spingendoli a sabotare la ferrovia dell'Hejaz tra Damasco e Medina. Gli stessi inglesi col blocco dei porti resero difficile la provvista di carbone e quindi l'esercizio della drammazione per Haifa (Valley railway).

Il col. T. E. Lawrence (Lawrence d'Arabia), fu distaccato come consigliere militare presso i capi arabi, e il spinse a coordinare i sabotaggi impegnando così sempre più gli ottomani per protezione e ripristino della linea dell'Hejaz.

B

Nell'ottica di destabilizzare l'impero ottomano, la Gran Bretagna cercò dal 1916 di sfruttare il malcontento degli Arabi spingendoli a sabotare la ferrovia dell'Hejaz tra Damasco e Medina. Gli stessi inglesi col blocco dei porti resero difficile la provvista di carbone e quindi l'esercizio della drammazione per Haifa (Valley railway).

Il col. T. E. Lawrence (Lawrence d'Arabia), fu distaccato come consigliere militare presso i capi arabi, e il spinse a coordinare i sabotaggi impegnando così sempre più gli ottomani per protezione e ripristino della linea dell'Hejaz.

C

Nell'ottica di destabilizzare l'impero ottomano, la Gran Bretagna cercò dal 1916 di sfruttare il malcontento degli Arabi spingendoli a sabotare la ferrovia dell'Hejaz tra Damasco e Medina. Gli stessi inglesi col blocco dei porti resero difficile la provvista di carbone e quindi l'esercizio della drammazione per Haifa (Valley railway).

Il col. T. E. Lawrence (Lawrence d'Arabia), fu distaccato come consigliere militare presso i capi arabi, e il spinse a coordinare i sabotaggi impegnando così sempre più gli ottomani per protezione e ripristino della linea dell'Hejaz.

D

Nell'ottica di destabilizzare l'impero ottomano, la Gran Bretagna cercò dal 1916 di sfruttare il malcontento degli Arabi spingendoli a sabotare la ferrovia dell'Hejaz tra Damasco e Medina.

Gli stessi inglesi col blocco dei porti resero difficile la provvista di carbone e quindi l'esercizio della drammazione per Haifa (Valley Railway).

Il col. T. E. Lawrence (Lawrence d'Arabia), fu distaccato come consigliere militare presso... .. i capi arabi, ...

... e il spinse a coordinare i sabotaggi con azioni condotte a cavallo e cammello impegnando così sempre più gli ottomani per protezione e ripristino della linea dell'Hejaz.

QUIZ #7



Nell'ottica di destabilizzare l'Impero ottomano, la Gran Bretagna cercò dal 1916 di sfruttare il malcontento degli Arabi spingendoli a sabotare la **ferrovia dell'Hejaz** tra Damasco e Medina.



Gli stessi inglesi col blocco dei porti resero difficile la provvista di carbone e quindi l'esercizio della diramazione per Haifa (**Valley Railway**).

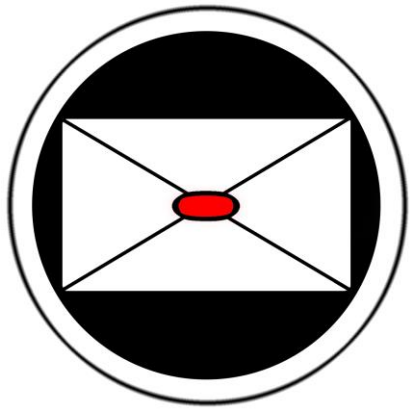
Il col. T. E. Lawrence (**Lawrence d'Arabia**), fu distaccato come consigliere militare presso...

... i **capi arabi**, ...



... e li spinse a coordinare i sabotaggi con azioni condotte a cavallo e **cammello** impegnando così sempre più gli ottomani per protezione e ripristino della linea dell'Hejaz.

D!



**PER QUALSIASI INFO:**

**MARCO OCCHIPINTI**

**DELEGATO NAZIONALE FSFI PER LA FILATELIA APERTA**

**DELEGATO INTERN. ITALIANO FIP PER LA FILATELIA APERTA**

**[marco.occhipinti.1972@gmail.com](mailto:marco.occhipinti.1972@gmail.com)**